

「協会けんぽ」にご加入の35歳以上のご本人様へ

協会けんぽ差額ドック のご案内

健康管理のスペシャリスト集団・大阪なんばクリニック
からのご提案です。

通常の健診に加え、**27**項目の検査を追加! より詳細な検査で、ご自身の健康度をチェックできます。

通常価格 **44,000円**
(一般健診料金+差額ドック料金)

検査料金
44,000円

協会けんぽ負担金
13,583円

当院負担金
2,477円

ご本人ご負担金
27,940円

⇒ **27,940円** (税込)

※年度40歳・50歳の方は21,026円になります。

会社が一般健診代の5,282円をご負担の場合

【35歳以上74歳以下】 **22,658円**になります。

【年度40歳・50歳の方】 **15,744円**になります。

差額ドックの内容

生活習慣病予防健診 (協会けんぽ一般健診)

+

追加検査

+

昼食券付き

腹部超音波
検査

●肝臓 ●胆のう ●腎臓
●膵臓 ●脾臓

+

眼圧・眼底
検査

●眼圧 ●眼底

+

肺機能[※]
検査

※感染状況を鑑み、中止させていただく場合がございます。

+

血液検査20種・
尿検査3種

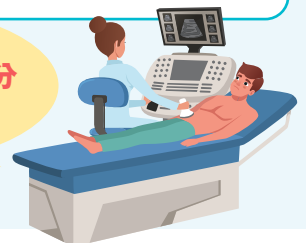
特典

●胃内視鏡検査(胃カメラ)へ変更可能

・変更料金も含まれておりますので大変お得なプランです
・胃内視鏡検査(胃カメラ)に抵抗感がある方は鎮静剤を使用し、
意識のない状態で検査可能です(別途料金6,600円)

●昼食券もサービスでお渡しいたします。

プラス
検査時間 **+約30分**
で得る安心



安心して受診いただくために

レディースデイ(火曜日)

婦人科医師・内科医師
ほぼすべてのスタッフが女性で
対応しますので安心して
受診いただけます

土曜日開催(祝日除く)

毎週土曜日にも開催しているので、
平日にお時間がない方にも◎

クリニックの併設

健診受診後の再検査、精密検査の
アフターフォローに対応しています



医療法人社団 新生会

大阪なんばクリニック

南海なんば駅直結「なんばスカイオ」9F、利便性抜群。
3Fからは、専用エレベーターでお上がりいただけます。

【健康診断・人間ドック専用ダイヤル】

TEL: **06-6648-8571** (8:30~17:00)

大阪府大阪市中央区難波5-1-60 なんばスカイオ9F

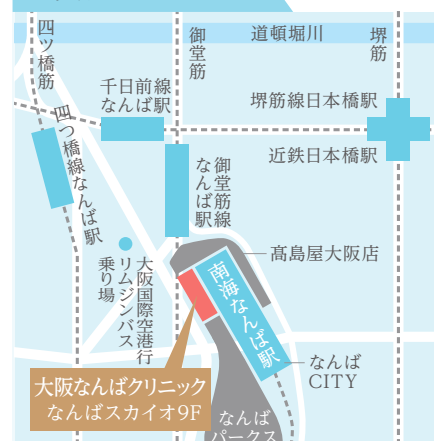
●診療日 月曜日~土曜日

●受付時間 8:30~10:30

13:30~14:30

8:30~10:00 (土曜日)

交通アクセス



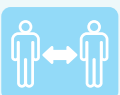
協会けんぽ事業所様 差額ドック健診項目一覧表

検査項目	検査内容	差額ドック
診 察	診察・問診	○
身体測定	身長・体重・肥満度・BMI・腹囲	○
血 圧	血圧測定	○
心電図	安静時心電図	○
眼科系 検査	視力(裸眼・矯正)	○
	眼底カメラ	○
	眼 圧	○
聴力検査	オーディオメーター	○
呼吸器 検査	肺機能 <small>※感染状況を鑑み、中止させていただく場合がございます。</small>	○
	胸部X線(正面)	○
消化器 検査	食道・胃・十二指腸 X線	選択
	胃内視鏡検査(胃カメラ)	(変更料金込)
	鎮静剤使用	オプション (6,600円)
超音波検査	肝臓・胆嚢・膵臓・腎臓・脾臓	○
尿検査	蛋 白	○
	糖	○
	潜 血	○
	ウロビリノーゲン	○
	比 重	○
	沈 渣	○
便検査	便潜血	2回法
血液 検査	白血球数	○
	赤血球数	○
	血色素量	○
	ヘマトクリット	○
	血小板数	○
	白血球百分率	○
	MCV・MCH・MCHC	○
	総 蛋 白	○
	アルブミン	○
	アミラーゼ	○
	コリンエステラーゼ	○
	総ビリルビン	○
	直接ビリルビン	○

- 赤文字が、差額ドックで追加されている検査項目です。
- 緑文字は、婦人科検査項目です。

検査項目	検査内容	差額ドック
血液 検査	LDH	○
	ALP	○
	A/G比	○
	LAP	○
	GOT	○
	GPT	○
	γ-GTP	○
	TPHA・RPR	○
	HBs抗原・抗体	○
	空腹時血糖	○
	HbA1c	○
	中性脂肪	○
	総コレステロール	○
	HDLコレステロール	○
	LDLコレステロール	○
	non-HDLコレステロール	○
	尿 酸	○
	BUN	○
	クレアチニン	○
	eGFR	○
Ca・Na・K・Cl・P	○	
RA	○	
CRP・CPK	○	
協会けんぽ 乳がん 検査	50歳以上(偶数年齢)	オプション (1,013円)
	40~48歳(偶数年齢)	オプション (1,574円)
協会けんぽ 子宮がん検査	内診・子宮頸部細胞診 36歳以上(偶数年齢)	オプション (970円)
乳がん 検査	マンモグラフィ(奇数年齢)	オプション (5,500円)
	乳房超音波検査(全年齢)	オプション (5,500円)
子宮がん検査	内診・子宮頸部細胞診(奇数年齢)	オプション (5,500円)
昼食券		○
総金額(税込)		44,000円
ご本人負担金		27,940円
ご本人負担金 ※年度40歳・50歳の方		21,026円

- オプション項目は、別途料金がかかります。
- オプション項目(胃内視鏡検査等)をご希望の方は、予約の際にお申込みください。



大阪なんばクリニックでは下記の感染症予防対策を実施しております。

- スタッフも含め、受診者の方には随時、手指の消毒をお願いしております。
- 当院では院内に入られる全ての方にマスクの着用をお願いしております。
- 待合ルームの椅子に座る際は間隔を空けてお座りいただいております。